



Atortussat

Allorfik 

GUIDE TIL VIRKSOMHEDERS ARBEJDE MED RUSMIDLER OG SPIL - KORT UDGAVE

Rusmiddel- og spil politik på arbejdspladsen
Formålet med denne guide er at inspirere virksomheder til åbent at drøfte rusmidler og spil. Rusmiddel- og spil problemer belaster arbejdspladsen i form af øget fravær, nedsat kvalitet af arbejdet, flere arbejdsulykker og evt. et dårligt image.

https://www.allorfik.gl/Emner/Vidensportal/Allorfiks%20pjeceer?sc_lang=da

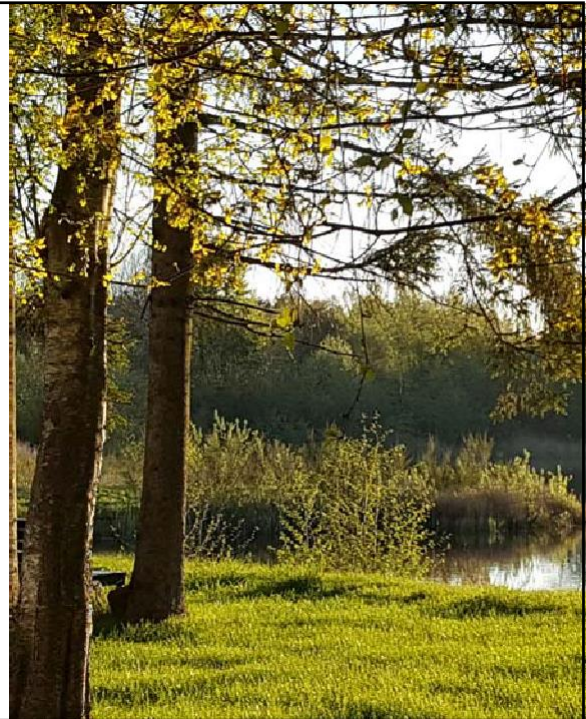
SDU 



Atortussat



<https://www.sst.dk/da/udgivelser/2008/alkoholpolitik-og-alkoholproblemer-paa-arbejdspladsen>



Imigassaq pillugu politikki kinguneqarluassaguni egeersimaartuussaaq arajutsisaatsuullunilu. Sulisut ilisimaarilluassavaat:

- ❖ *Suna pillugu imigassaq sulinerlu ataatsimootinneqarsinnaanngitsut?*
- ❖ *Suliffeqarfimmit ikiorsiissutit suut sulisunut neqeroorutaasinnaanersut?*
- ❖ *Qaatusimanermut sulianillu naammassininnissamut tunngatillugu suliffeqarfiup sulisuminut suut piumasaqaatiginerai?*
- ❖ *Sulisumut imigassamik ajornartorsiuteqartumut tunngatillugu pingaarnertut attaviit suleqatillu suna akisussaaffigaat suullu pisussaaffigaat?*



Oqallisigisassat

- Aanggajaarniutinit sunnigaasimanagerup sulinerullu ataatsimoortinneqarsinaanginnerannik ass. maskiinanik ingerlatitsinermik suliaqarpugut?
- Aanggajaarniutinit sunnigaasimaneq qanoq paasisarparput? Aqagutaarnermi?
- Nalliuttorsionerni, julefrokostini assigisaannilu imigassanik sassaallertoqarsinnaava? Kialu tamanna aalajangissavaa?



5

Oqallisigisassat

- Piffissap suliffiusup nalaani pinnguaatinik pinnguartoqarsinnaava? Ulloqqarnermimi? Suut pinnguaatigineqarsinnaassappat? Qanoq ilinerani pinnguaatinik pinnguarneq suliffeqarfimmut ajornartorsiutinngorsinnaava? Sulisummi sulinerup nalaani pinnguaatinik pinnguaqqusaannginneq unioqqutippagu?
- Hashimut tunngatillugu akuersaanngilluinnarpugut?
- Aanggajaarniutit pillugit politikkip unioqqutinneqarnera qanoq kinguneqassava?
- Suliffeqarfitta sulisuminut ikorsiissutissatut suut neqeroorutigai?
- Aanggajaarniutit pillugit attavissatut ilinniarsimasut pingaarnertut attaveqassappat? Taassuma suut suliassarai?



6

CHECKLISTE RUSMIDLER OG SPIL	JA	NEJ
Vi har allerede en rusmiddel- og spil politik		
Rusmiddel- og spil politikken gælder for alle		
Rusmiddel- og spil politikken gælder ikke for:		
Rusmiddel- og spil politikken gælder i hele arbejdstiden <ul style="list-style-type: none"> på arbejdspladsen i firmaets biler ved kundebesøg under rejser 		
Firmaet accepterer ikke: <ul style="list-style-type: none"> at man drikker alkohol i arbejdstiden at man mæder benuset op at man mæder op bagtvi og med temmermand at man ryger, kører eller sælger hash i arbejdstiden at man mæder op selv efter hashrygning at man spiller på firmaets PC'ere, tablets eller mobiler at man downloader spil på firmaets Wi-Fi at man spiller om penge i arbejdstiden og på arbejdspladsen - gælder også i biler 		
Chefen kan dispensere for alkohol ved jubilæer, julefrokost og lignende		
Chefen indkalder til samtale ved mistanke om misbrug eller afhængighed		
Ved misbrug eller afhængighed sygemeldes medarbejderen		
Firmaet giver <ul style="list-style-type: none"> fastsatte fr med hen til at gå i behandling lesarbejdere fr uden hen til at gå i behandling 		
Medarbejderen har pligt til at gå i behandling, hvis ansættelsen skal fortsætte		
Overtredelse af aftale om behandling kan medføre fyng		

