

Imigassamik atuineq Kalaallit Nunaannilu ajornartorsiutit

Nuuk, 7. april 2019

Ulrik Becker

Professor, Statens Institut for Folkesundhed, SDU
Overlæge, dr.med. Gastroenheden, Hvidovre Hospital
ulrik.becker@hvh.regionh.dk
ulbe@si-folkesundhed.dk

tlf. +45 23 39 17 28

Undervisningsmaterialer oplæg

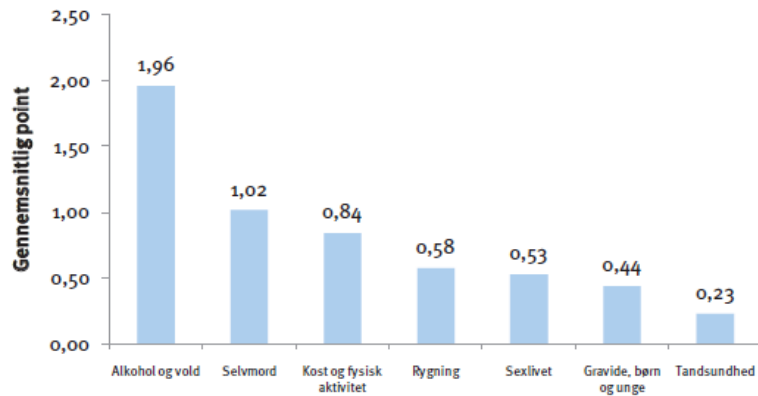
<https://prod.rushfiles.com/client/>

Bruger-ID: kursister@alkohologsamfund.dk

Password: Vinter2015

Gå ind i mappen "Grønlandsmappen"

Derefter i fanen "Power-point pdf filer April 2019"



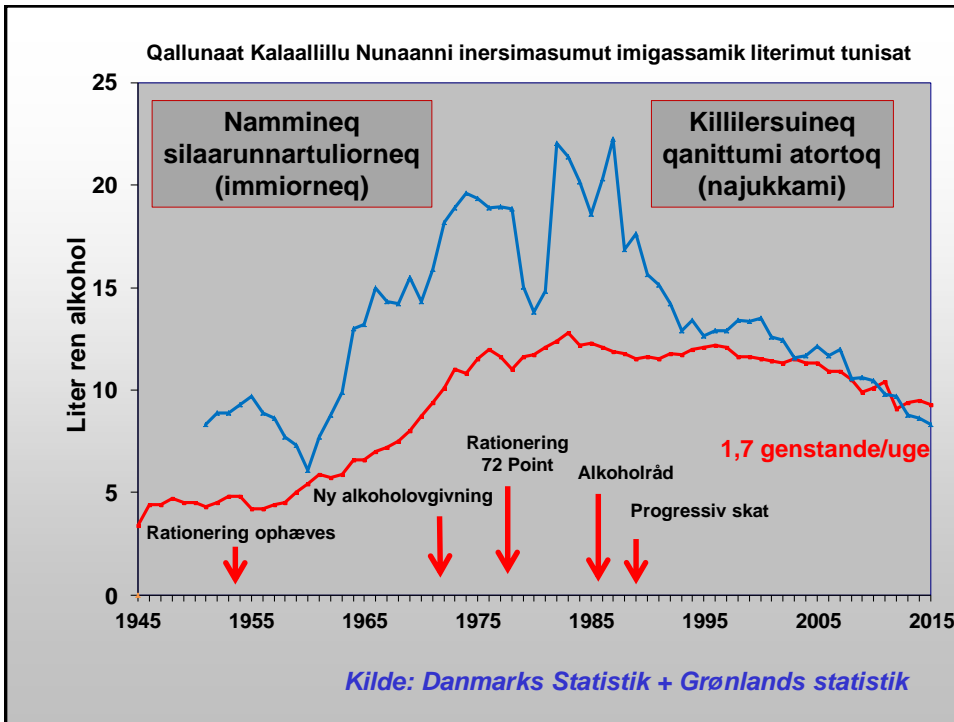
Befolkningens vurdering af vigtigheden af Inuunerittas temaer.

Bjerregaard P, Aidt EC. Levevilkår, livsstil og helbred
Befolkningsundersøgelsen i Grønland 2005-2009. SIF 2010



1 Qallunaatut imigassaq ataasinnguaq= 12 g alkohol

- 1 almindelig øl = 1 genstand
- 1 hvidtøl = 0,4 genstand
- 1 lys pilsner = 0,6 genstand
- 1 eksport-øl = 1,3 genstande
- 1 porter = 1,7 genstande
- 1 flaske vin = 6 (8) genstande
- 1 flaske portvin = 10 genstande
- 1 flaske whisky = 20 genstande



Qaammatikkartumik

eller



eller



eller



Inuusuttut utoqqallu!!

Ullormut agguaqatigiissillugit 1,7 missaani ataasitugassat

Imigassap suussusia – Kalaallit Nunaanni

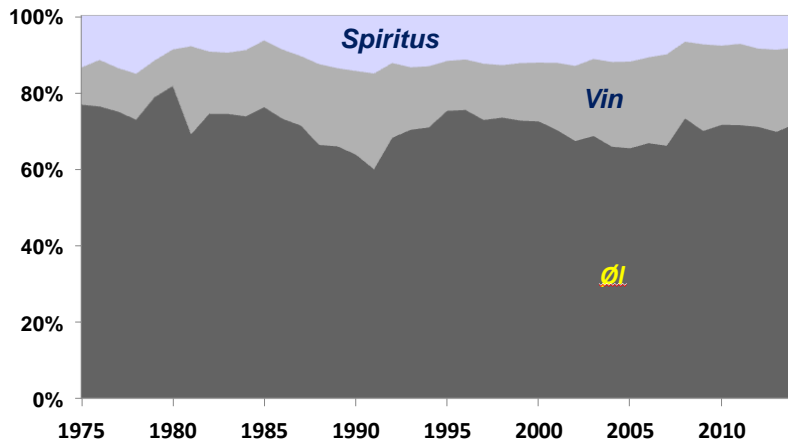
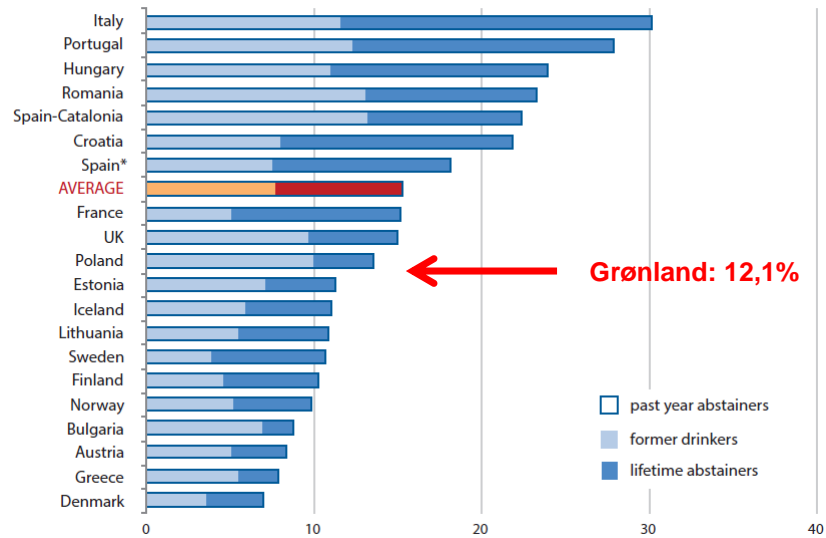
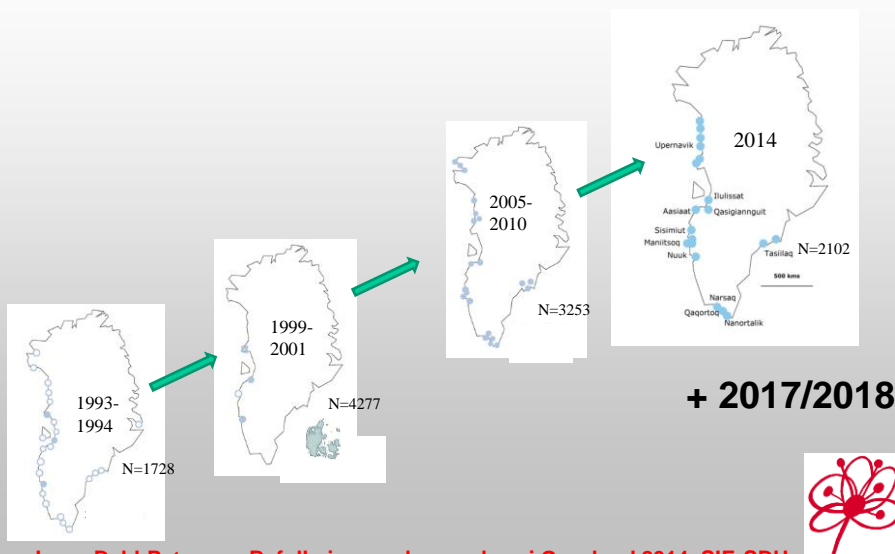


Figure A3.1.1. Prevalence (%) of past year abstainers



Comparative monitoring of alcohol epidemiology across the EU. The State Agency for the Prevention of Alcohol-Related Problems (PARPA). 2016



Inger Dahl-Petersen, Befolkningsundersøgelsen i Grønland 2014, SIF, SDU

Selvrapporteret drikkemønster sidste 12 måneder

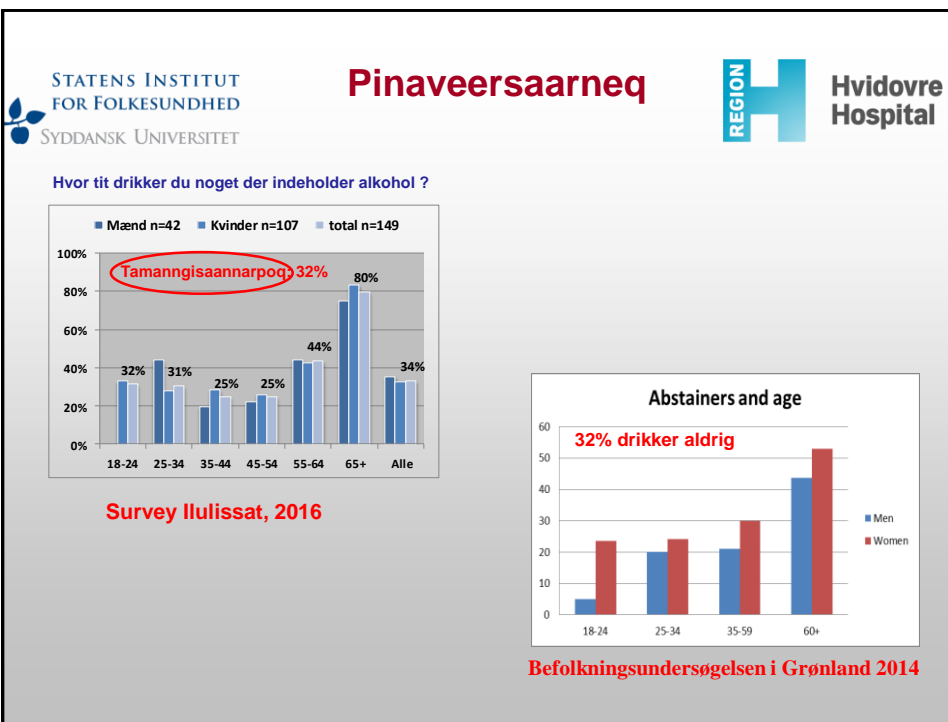
	Mænd (n=692)	Kvinder (n=1.103)
Aktuelt forbrug	72%	65%
Binge drinking*	54%	41%
Potentielt alkoholproblem(Cage-C)	24%	20%
Total alkoholforbrug**	9.1 (3.0;20.4)	6.0 (1;13.6)
Storforbrug (>21/14 drinks per week)	10.9%	10.3%
3-6 gange per uge eller mere	6.5%	4.0%

* mere end 5 genstande ved en enkeltlejlighed sidste måned

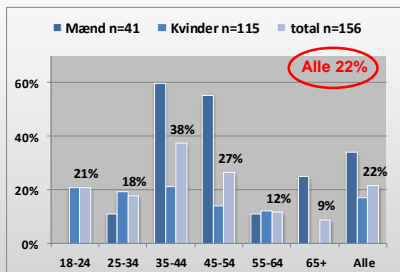
**kun alkoholbrugere

Inger Dahl-Petersen, Befolkningsundersøgelsen i Grønland 2014, SIF, SDU

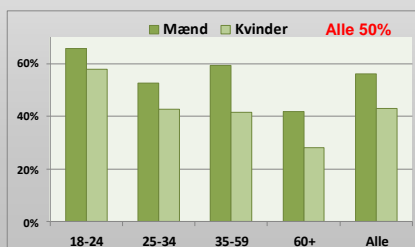
- **Ilullissani Peqqinnissaqarfik**
- **Apersuinissamut immersugassaq**
 - Demografi;
 - Alkohol (AUDIT – 10 spørgsmål);
 - Stoffer (DUDIT – 11 spørgsmål + 2 spørgsmål om Hash (fra BF2014));
 - Spil (Center for ludomani – 12 spørgsmål + Short Problem Gambling Screen (NODS-CLiP) - 3 spørgsmål
Lie/Bet – 2 spørgsmål



Binge Qaammammut minnerpaamik ataaseq

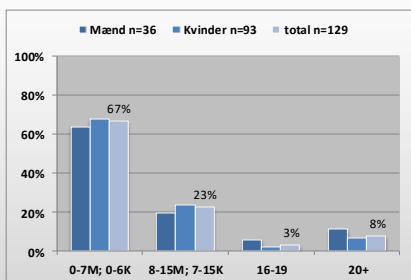


Survey Ilulissat, 2016



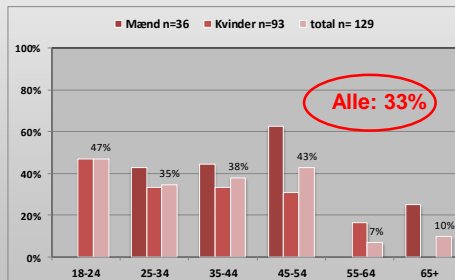
Befolkningsundersøgelsen i Grønland 2014

AUDIT



"Storforbrug" "Afhængighed"
"Skadeligt forbrug"

AUDIT >7M/>6K



Survey Ilulissat, 2016

Nunap ilaanut allatut ittoq (assigiinngissuseq)

Binge drinking

	Mænd		Kvinder	
	OR	95CI%	OR	95CI%
Kujataa	1		1	
Qeqqa	1.10	0.69,1.75	0.58	0.40,0.85
Avannaa	0.60	0.37,0.98	0.41	0.27,0.61
Kangia	2.40	1.25,4.62	1.56	0.90,2.71

Potentielt alkoholproblem

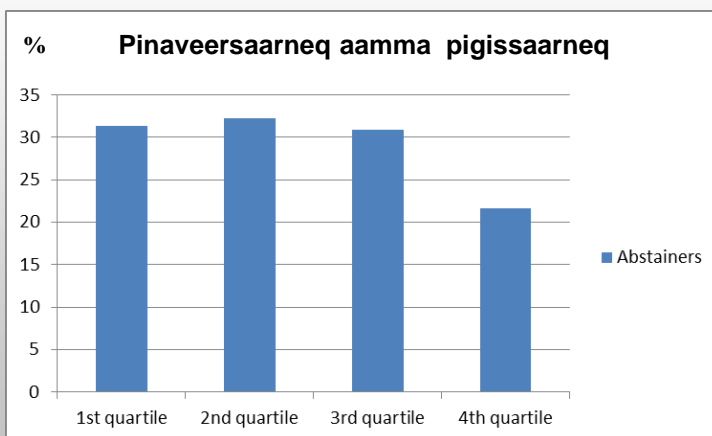
	Mænd		Kvinder	
	OR	95CI%	OR	95CI%
Kujataa	1		1	
Qeqqa	1.37	0.77, 2.43	0.50	0.32, 0.78
Avannaa	1.16	0.64, 2.13	0.53	0.33, 0.85
Kangia	1.91	0.96, 3.82	2.14	1.23, 3.78

Inger Dahl-Petersen, Befolkningsundersøgelsen i Grønland 2014, SIF, SDU

Sulinerup inissisimaffia aamma imernerup –allaa (ileqqoq)

- **Suliffeqanngitsut marloriaammik navianartorsiorput**
 - binge-drikke (kvinder)
 - skadeligt forbrug
 - hyppig alkoholindtagelse.
- **Assigiinngissutsit ersinnginnerusut**

Inger Dahl-Petersen, Befolkningsundersøgelsen i Grønland 2014, SIF, SDU



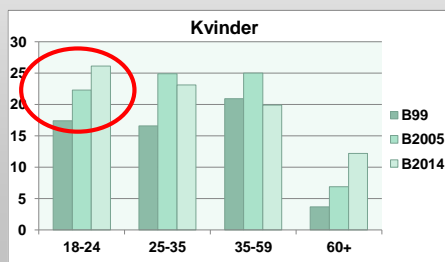
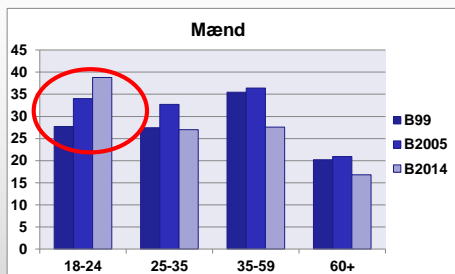
Inger Dahl-Petersen, Befolkningsundersøgelsen i Grønland 2014, SIF, SDU

**Kalaallit Nunaanni inuiaat assiginngitsunik
imeriaseqqarput :**

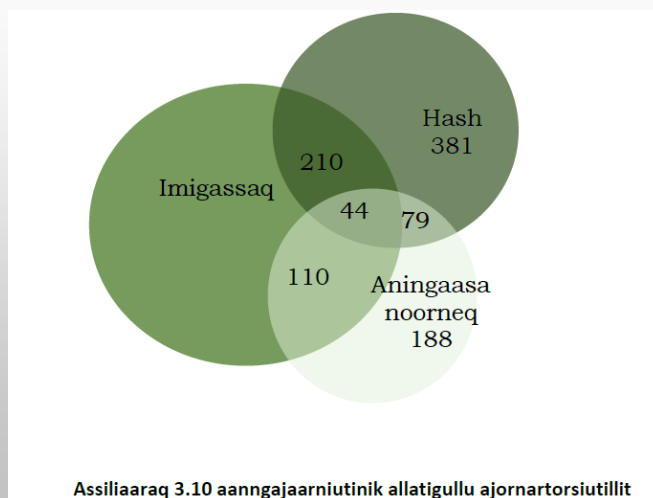
- Det totale alkoholforbrug er højt – stor andel af afholdende
- Høj forekomst af binge drinking
- Lille andel der drikker flere gange ugentligt

- Regionale forskelle
- Relateret til velstand/materielle goder
- Uden for erhverv associeret med en risiko for et usundt drikkemønster

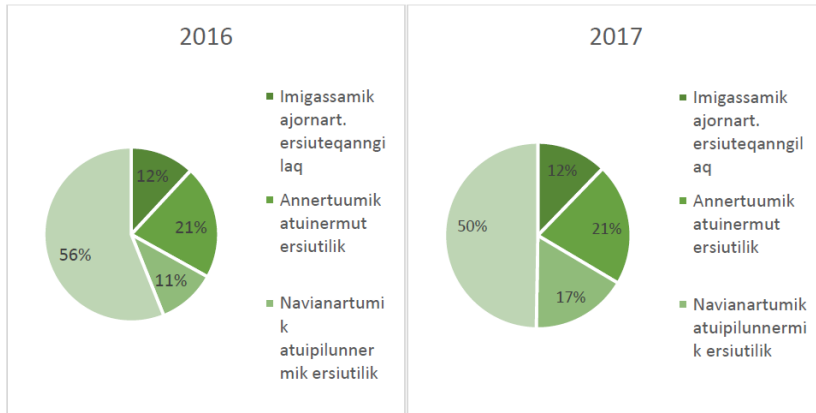
Inger Dahl-Petersen, Befolkningsundersøgelsen i Grønland 2014, SIF, SDU



Inger Dahl-Petersen, Befolkningsundersøgelsen i Grønland 2014, SIF, SDU

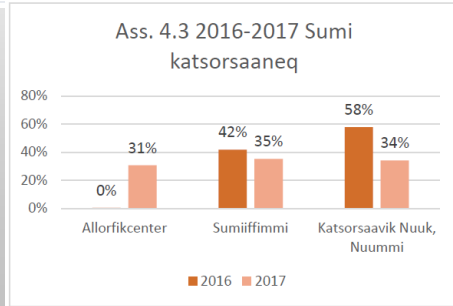
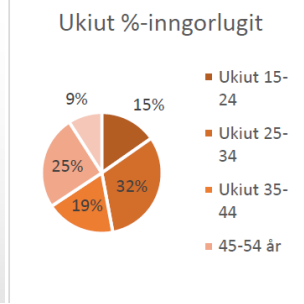
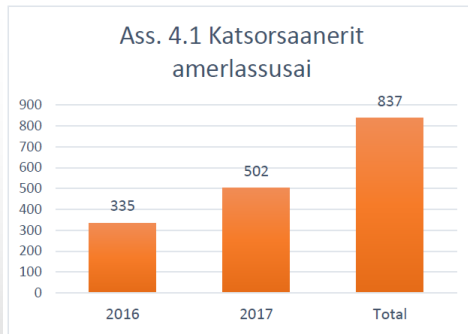


Ukiumoortumik nalunaarusiaq 2016-2017



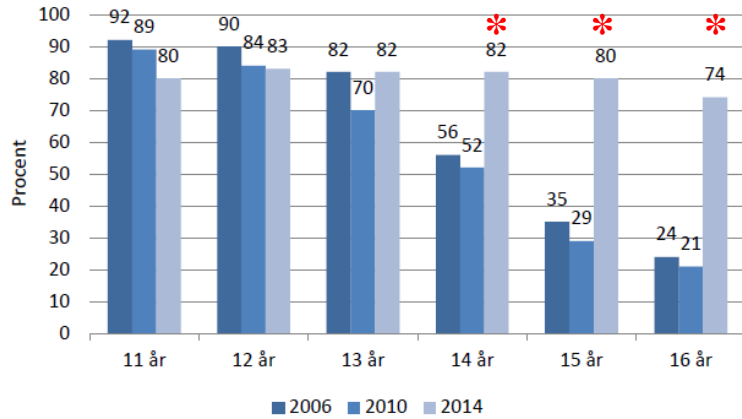
Assiliaaraq 3.5 2016-imi 2017-imilu aalakoornartumik ajornartorsiutillit innersuunneqartut. (N=478 aamma 555)

Ukiumoortumik nalunaarusiaq 2016-2017



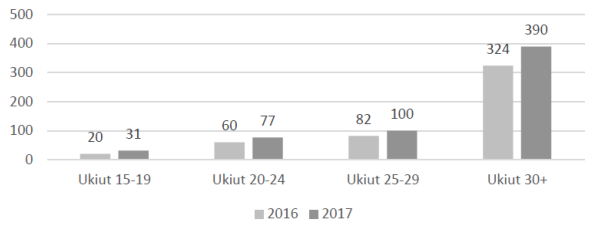
Ukiumoortumik nalunaarusiaq 2016-2017

2006-mi, 2010 aamma 2014-mi 11-16 ukiulit
aalakuunngissaannarsimasuni pissarsiaq

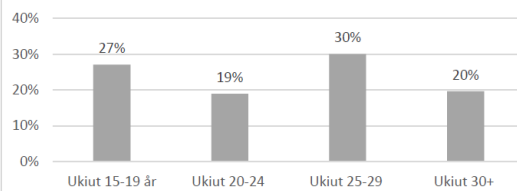


Trivsel og sundhed blandt folkesskoleelever i Grønland.HBSC 2014

Ass. 6.1 Innersuussat ukiui ukiut
tallimakkaarlugit



Ass. 6.4 Hashimik aalakoornartumillu
ajornartorsiutillit ukiui malillugit agguarneri
(N=968)



Ukiumoortumik nalunaarusiaq
2016-2017

Inuunerittas II 2013-19 mål

- Forebygge at børn og unge starter et misbrug
- Begrænse synligheden af påvirkede voksne
- Reducere hash og alkoholforbruget mest muligt
- Indsatserne er rettet mod:
 - At gravide ikke drikker eller ryger hash
 - At forebygge at børn og unge drikker alkohol, ryger hash eller sniffer

Fremskridt !!!!



Gruppearbejde 1: 7. april klokken 11.30 Eqimattat 4-5-kkaarlusi oqallisigisiuk apeqqut imaattoq:

- *Sunaana imigassamik ajornatorisiut?*
- Qaqugukkut illit isumaqarpit, kikkut imigassamik ajornatorsiortut?
- Imigassamik annertuumik najorsisimagaanni aatsaat ajornatorsiutinngussava?
- Imigassartornermi aaliangersimasumik pissusseqarneq ajornatorsiutaasuusarpa?
- Ullup qeqqa tungaanut. Ullup ingerlanerani eqqartorumaarparput.

- ??????????????
- **Isumaqatigiinnginnermi**
 - > Peqqissutsimut aqutsisoqarfiup annerpaaffiliinera malillugu (14/21 ataasinnguit/sapaatip akunneranut)
 - Navianangitsoq
 - pinngitsuuisinnaajunnaarnikuungitsoq

- ***Timikkut tarnikkullu ajoqusernerit (pissusermik naliliisinnaanermillu ajoqusersimaneq ilaatillugu)***
- ***Ajoqusersimanerup erseqqarinnera***
- ***Sivisussuseq qaammammi ataatsimi imalt. Ukiup ataatsip ingerlanerani arlaleriarluni***
- ***pinngitsuuisinnaajunnaarnikuungitsoq (pinngitsuuisinnaajunnaarsimasunngorsima nngitsoq)***

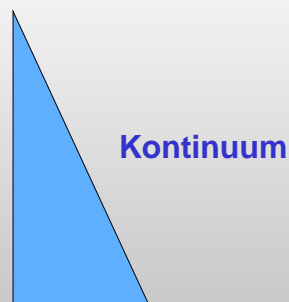
**ikinnerpaanik 3-6-riarluni ersiuteqarneq imalt. qaammatit 12-t
ingerlanerini arlaleriarluni**

- Ajorsarnej (perusunnej)
- Imernermi aqutsisinnaanermik, unitsitsisinnaanermik imalt. annikilliliinissamut piginnaassusermik sanngiillisimaneq
- Atuiunnaarnermi imalt. imerunnaarnermi kingunerlutsitsineremi ersiutit pinngitsoorniarlugit
- Akuersaarnermik ineriartortitsineq
- Tulleriiarinermi piffissamillu atuinermi salliutitsineq
- Atuineq ingerlatiinnarneqartoq nalunngikkaluarlugu..

**3 af 6 symptomer sammenhængende i mindst én måned eller
gentagne gange indenfor de seneste 12 måneder**

- Trang til stoffet ("craving")
- Svækket evne til at kontrollere indtagelsen, standse eller nedsætte forbruget
- Abstinenssymptomer ved ophør/reduktion eller indtagelse for at undgå symptomer
- Toleransudvikling
- Dominerende rolle med hensyn til prioritering og tidsforbrug
- Fortsat forbrug mod bedre vidende

- **Storforbrug**
 - > genstandsgrænser
- **Skadeligt forbrug**
 - ICD-10/DSM-IV (misbrug)
- **Afhængighed**
 - ICD-10/DSM-IV



Stigende sværhedsgrad

**Atuineq navianartoq/
pinngitsuuisinnaajunnaarsimanagerup
isumasiornera**

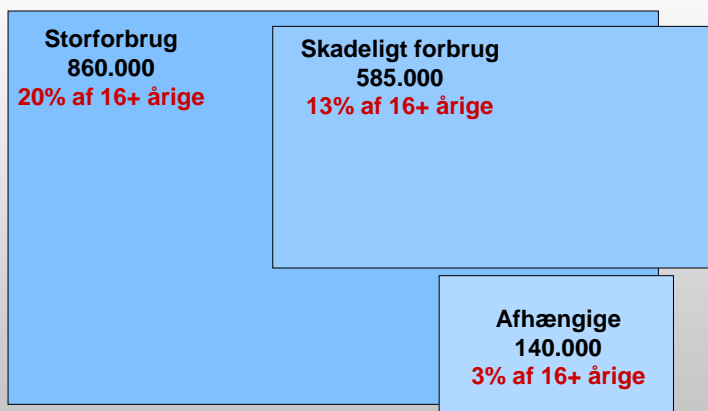
- **Nassuiaat "atugaq"-mut apeqqutaatinnagu**
- **Amerlassusermut tunngangilaq !**
- **Inuunerup sinneranut nappaataangilaq !**
- **Siunissami**
 - nappaat ataaseq
 - "naliliineq"

Hvornår har man et alkoholproblem ?

- Når man drikker mere end Sundhedsstyrelsen anbefaler?
- Når man har fået skrumpelever?
- Når man har fået snuppet kørekortet?
- Når man drikker mere end sin læge?

- Når nogen bliver kede af det?
 - Ægtefælle
 - Arbejdskamerater
 - Børnene

Ajornartorsiuut Danmarkimi qanoq annertutigiva?



10-12.000 I behandling/år