

Imigassap timi tarnilu susarpai

Nuuk
7. april 2019

Ulrik Becker
Professor, Statens Institut for Folkesundhed, SDU
Overlæge, dr.med. Gastroenheden, Hvidovre Hospital
ulrik.becker@hvh.regionh.dk
ulbe@si-folkesundhed.dk

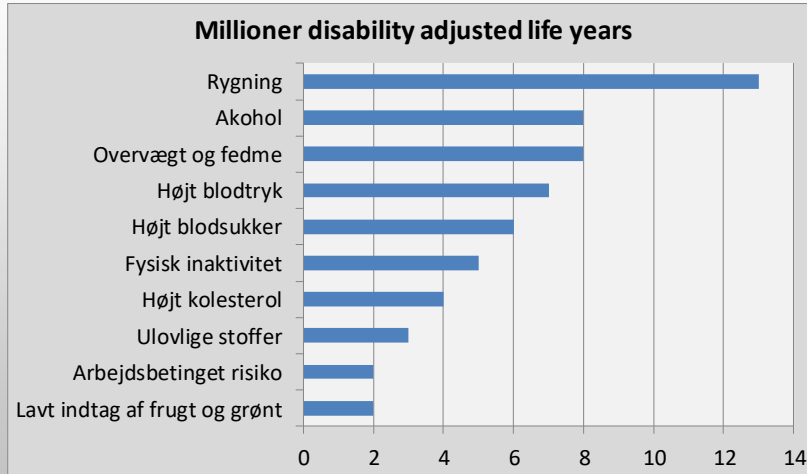
tlf. +45 23 39 17 28

WHO

Imigassaq peqqissutsimut
ajornartorsiutitut
pingaarnersaassutut patsisaavoq,
toqujaarnermullu soorlu ukunaniit

Sukkorneq
Astma

Toqujaarnermut nappaateqarnermullu patsisit 10-t Høj-indkomst lande

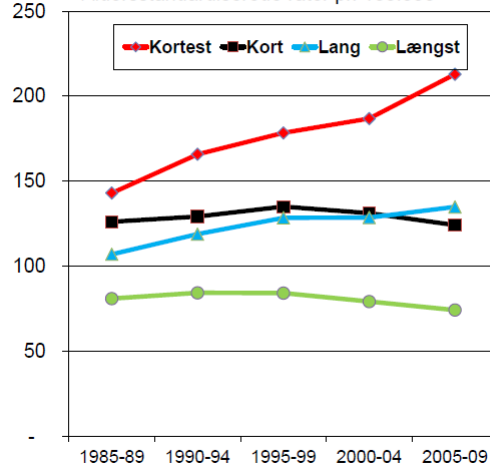


Global health risks. Mortality and burden of disease attributable to selected major risks. WHO 2009



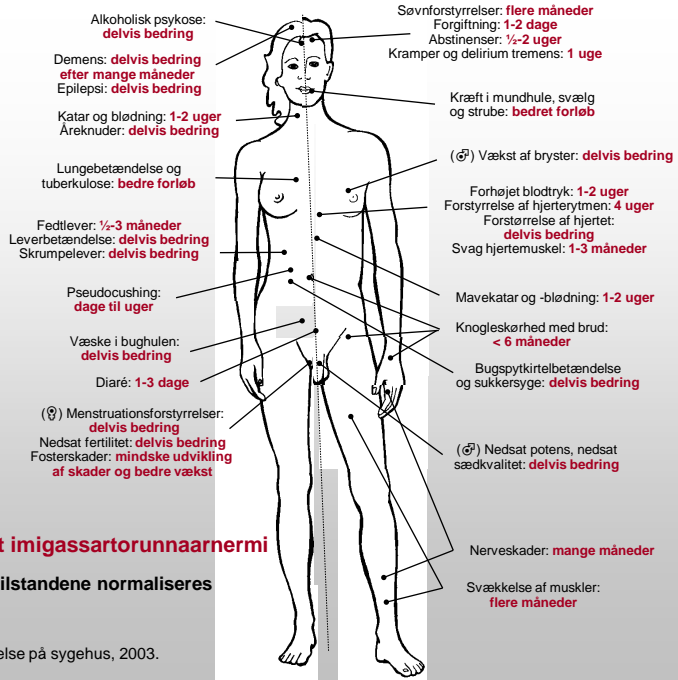
Ilinniarsimanagerup kingorna imigassamik peqquteqartumik toqquteqarneq

Aldersstandardiserede rater pr. 100.000



Knud Juel 2017

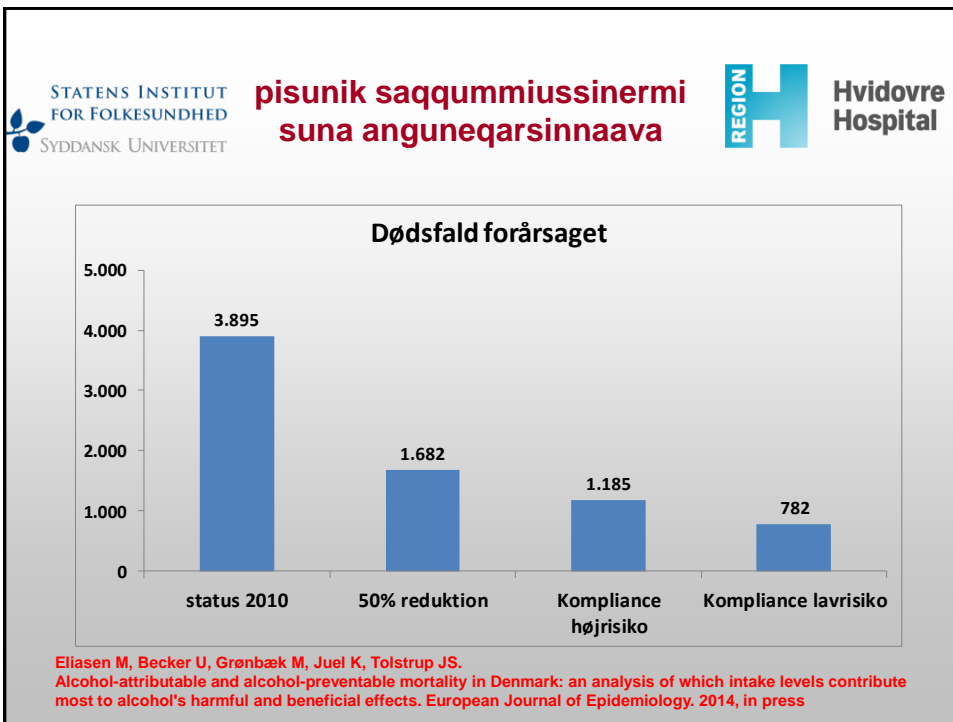
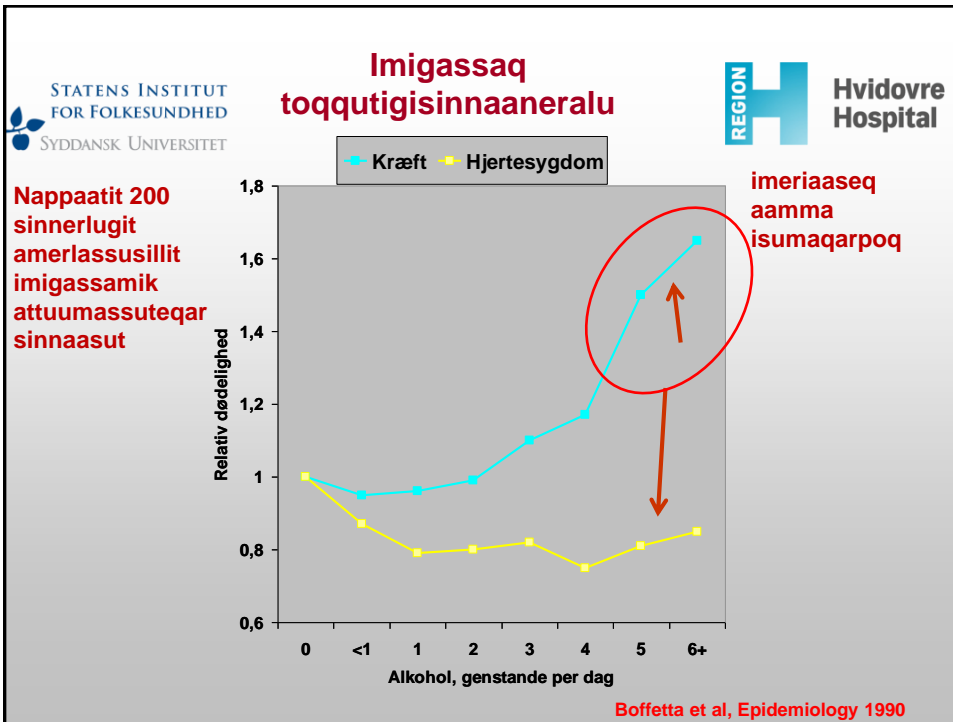
- Færre og mindre ulykker
- Svækket immunforsvar: ½-2 måneder
- Blodmangel: 1 måned
- Øget stressreaktion: 1-4 uger
- Dårlig sårheling med betændelse og blødning: 2 måneder
- Flere komplikationer ved operation: 1 måned
- Vitaminmangel og proteinmangel: flere uger afhængig af kost



Timikkut iluaqutissat imigassartorunnaarnermi

- og den tid det tager før tilstandene normaliseres

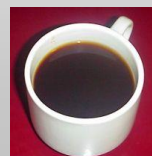
Alkohol - forebyggelse på sygehus, 2003.



Ajutoornissamut tunngassutit allat??



Faktor X



STATENS INSTITUT
FOR FOLKESUNDHED
SYDDANSK UNIVERSITET

Imerneq pinngitsoq (sunniutai)

REGION H Hvidovre
Hospital

- **Familien**
 - 600.000 danskere vokset op i alkoholfamilie
 - 60.000 børn - én forælder med alkohol-relateret indlæggelse
 - Vold i 19% af "alkoholfamilier vs. 1%
 - 10% af 18-34 årige fortæller at alkohol i familien har haft negativ indflydelse
- **Trafik**
 - 64 dræbt + 1.341 uheld med alkohol
 - 9.779 promillesager
- **Nordisk studie -1999**
 - 21% kvinder bange for fulde mennesker
 - 20% generet af støj fra fulde indenfor 1 år
 - 19% generet af fulde i det offentlige rum indenfor sidste år.



Sanilit 5 minutsit oqaloqatigiuk

Pingajoqqap ajornartorsiutai suut Kalaallit
Nunaani takussaappat?



Imigassamik ajoqusersimanerit Kalaallit Nunaanni

- Helbredsskaderne præget af vold/ulykker
- Få klassiske alkoholskader
 - Leversygdom ↓
 - Pankreatitis – bugspytkirtel →
- Mange rus-relaterede skader
 - Vold, ulykker, selvmord ↑
- Psykiatrisk co-morbiditet høj?

tarnikkut nappaateqaqatiginninnerlu forekomst

- **Alle afhængige 35 - 65 %**
 - **Depressive symptomer 30 %**
 - **Angstlidelser 35 %**
 - Unge med angstlidelser: 3 x risiko for alk.afh.
 - **ADHD 30-50 %**
 - 50 % har dyssocial personlighedsforstyrrelse
 - **Personlighedsforstyrrelser 25-30 %**
 - **PTSD**
 - **Psykosser**

Kinguaariinni pissutsit

Enæggede tvillinger 32%

Tveæggede tvillinger 24%

Børn af alkoholiserede fædre 15%

Baggrunds befolkning 5 - 7%

Arv 50%

Miljø 50%

- **>50% af tilbøjeligheden til at blive afhængig**
- **Der er ikke noget enkelt “alkohol-gén”**
 - **Eksempler**
 - Acetaldehyde dehydrogenase mangel ALDH2(2)
 - Dopamin D2 receptor gen
 - Serotonin receptor 2b gen – impulsivitet
 - To géner for neuropeptide Y receptor
 - μ opioid receptor gene (*OPRM1*)
 - Og mange flere
- **Kan have betydning for behandling**

Konklusion

gene-nik misissuineq – Kalaallit Nunaat

- **Med forsigtighed kan resultar tolkes således, at der i Grønland er en øget genetisk disposition for binge drinking**
- **Den genetiske disposition skal ses i sammenhæng med det omgivende sociale miljø**
- **Grønlændere har ikke det typiske asiatiske SNP mønster og ikke den inaktive ALDH2 variant**
- **Det grønlandske (inuit) mønster afviger fra det danske for flere SNPs, men især for ALDH1b1 (arg90leu)**
- **Den generelle, grønlandske befolkning viser for de fleste SNPs en mellemtung mellem inuit og danskere**

Viborg Kommunemi ilaqtariit piviusut

- **Mor (45 år) er alkoholiseret – arbejder ikke**
- **Far / stedfar (46 år) – arbejder**
 - Søn 18 år - misbruger og kontanthjælp
 - Datter 12 år - anbragt på opholdssted
 - Søn 10 år - skulker – kriminel adfærd - støtteperson – anbringelse
 - Datter 7 år - utilpasset adfærd - klasselærer tilknyttet familiebehandling

8.955.500 kr. på 6 år
- og det fortsætter

Familieorienteret alkoholbehandling koster 30.000 kr pr år

Stjålet fra Karin Gaardsted, Viborg Kommune

Naatsorsoriaruk!

- ???
- Sjældent
- Der skal meget til
- Alvorligt
- ADHD ?? - arveligt

**Tarnikkut kinguarsimasuuneq arnaata
imigassartornera aamma pissutaasut
ilagaat**

FASD

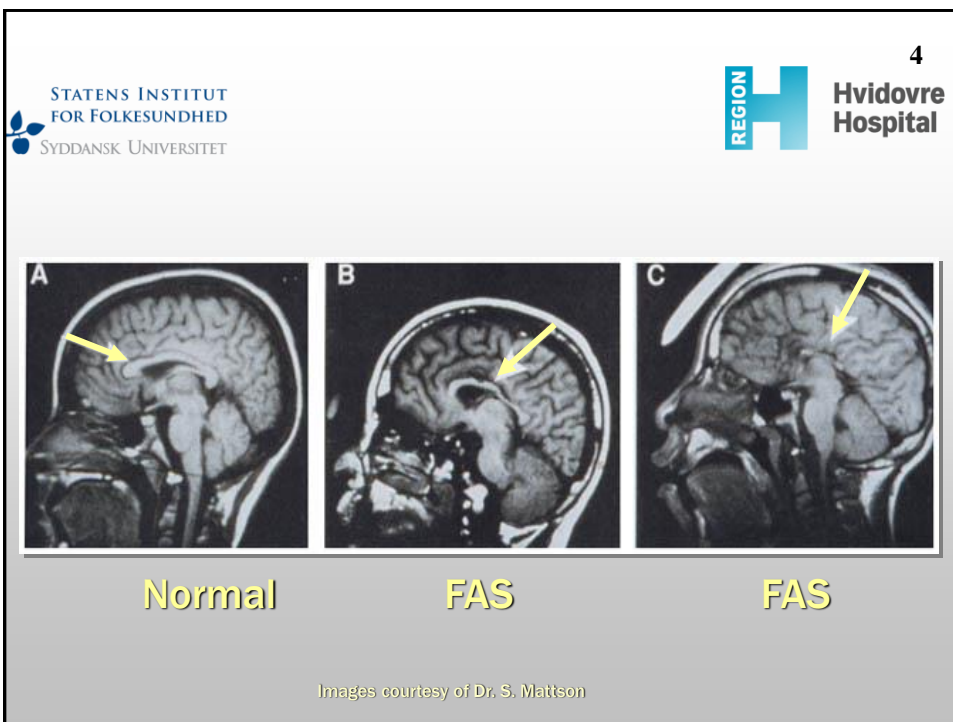
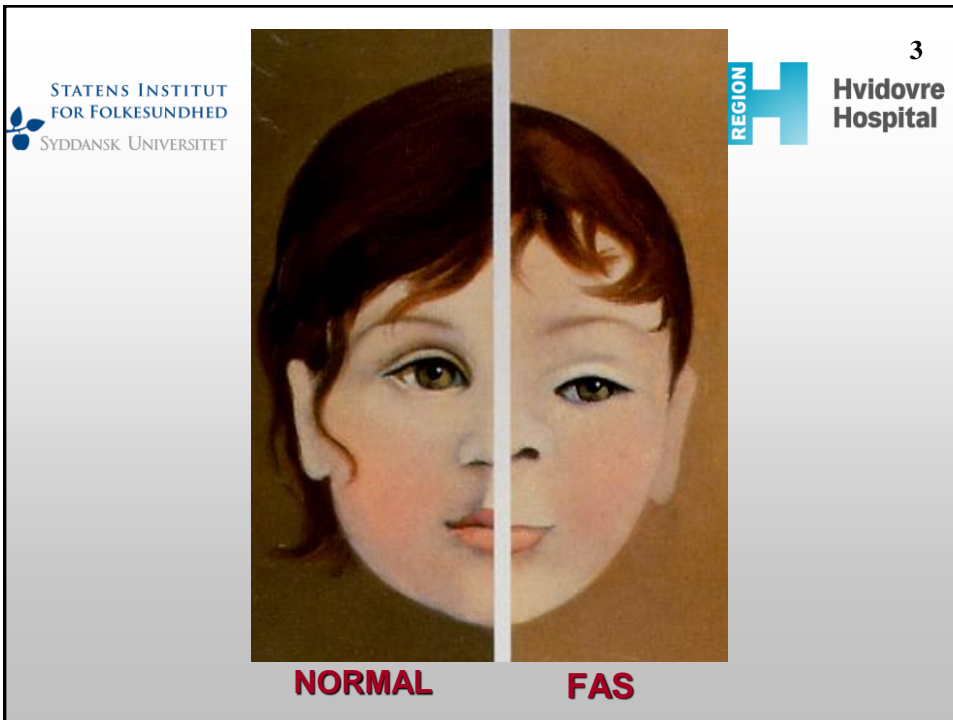
Fetal alcohol spectrum disorders

- **FAS**
 - Fetal alcohol syndrome
- **ARND**
 - Alcohol-related neurodevelopmental disorder (intellektuelle mangler, indlæringsdefekter, adfærdsproblemer)
- **ARBD**
 - Alcohol-related birth defects (misdannelser)

FAS

kiinnap ilusaa
pissusissamisuungitsoq

- Små øjenåbninger
- Kort opadrettet næse
- Lang overlæbe – fra næse til mund
- Ringe defineret philtrum – snotrenden !
- Lille hoved (microcefali)



- I perioden 1994 og 2010 er der født 153 børn med FAS eller cirka 13/år
- Ukendt antal med FASD
- Indtagelse af < 1-2 genstande per uge uden dokumenteret skadelig effekt og risikoen under alle omstændigheder lav.
- 83% af gravide var afholdende i 2. trimester (2013)
- 24% gravide havde én og 11% to episoder med binge-drinking (≥ 5 genstande ved en enkelt lejlighed) (2013)
Flest i begyndelsen af graviditeten
- Veluddannede kvinder over 30 år har det største alkoholforbrug under graviditeten (Sundhedsstyrelsen, 1999)